[illegible]

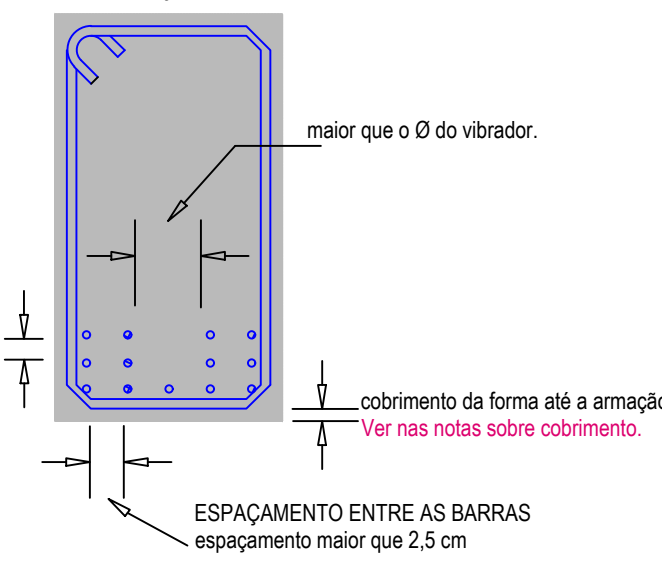
NOTAS IMPORTANTES:

- [illegible]

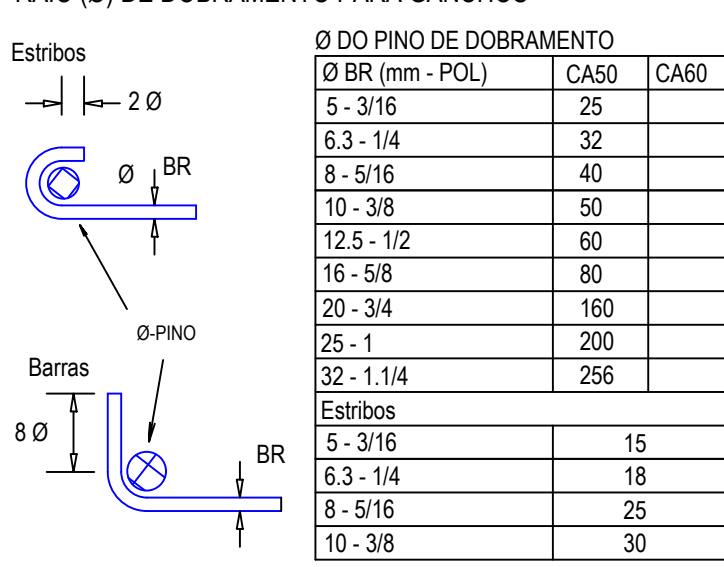
USO DE MAQUINAS DE SOLDA.

- A não é permitido o uso da sonda para uniões das barras longitudinais de proteção.
- A sonda só se vai utilizar na substituição do arame recortado utilizado para a união da armadura longitudinal (armadura longitudinal (barras positivas e negativas)).
- As máquinas soldadoras devem ter características elétricas e mecânicas apropriadas à qualidade do aço e à bitola da barra, e devem ser regulagem automática. A solda deve ser realizada por pessoal capacitado.
- TABELA DE REGULAGEM DA MAQUINA DE SOLDÁ.**
- Especificação de eletrodo: ESAB TIG OK 48 (AS 7018)
- | BITOLA (mm) | DIÂMETRO DO ELETRODO (mm) | CORRENTE (A) | TENSÃO (V) |
|-------------------------------------|---------------------------|--------------|------------|
| Aço 6,0 mm - 200 - 80 - 200 | | | |
| Aço 6,3 mm - 200 - 80 - 200 | | | |
| Aço 8,0 mm - 200 - 80 - 200 | | | |
| Aço 10,0 mm - 250 - 100 - 200 | | | |
| Aço 12,5 mm - 250 - 110 a 130 - 200 | | | |
| Aço 16,0 mm - 325 - 120 a 170 - 200 | | | |
| Aço 20,0 mm - 325 - 110 a 170 - 200 | | | |
| Aço 25,0 mm - 400 - 150 a 260 - 220 | | | |

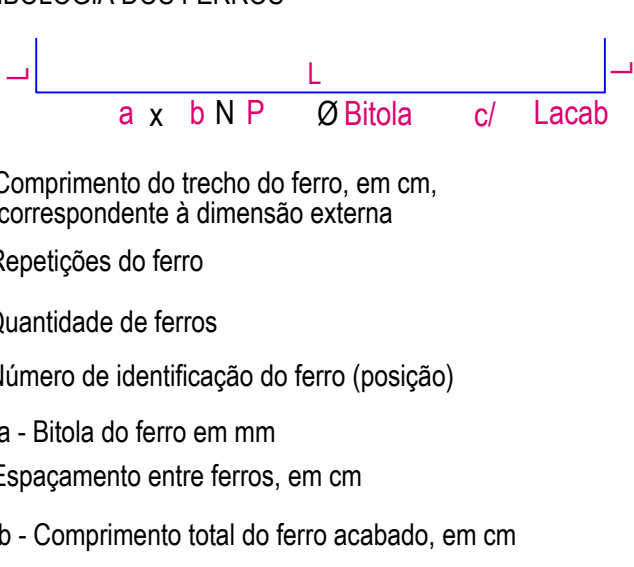
ESPAÇAMENTOS MÍNIMOS E MÁXIMOS ENTRE AS ARMAÇÕES



RAIO (Ø) DE DOBRAMENTO PARA GANCHOS

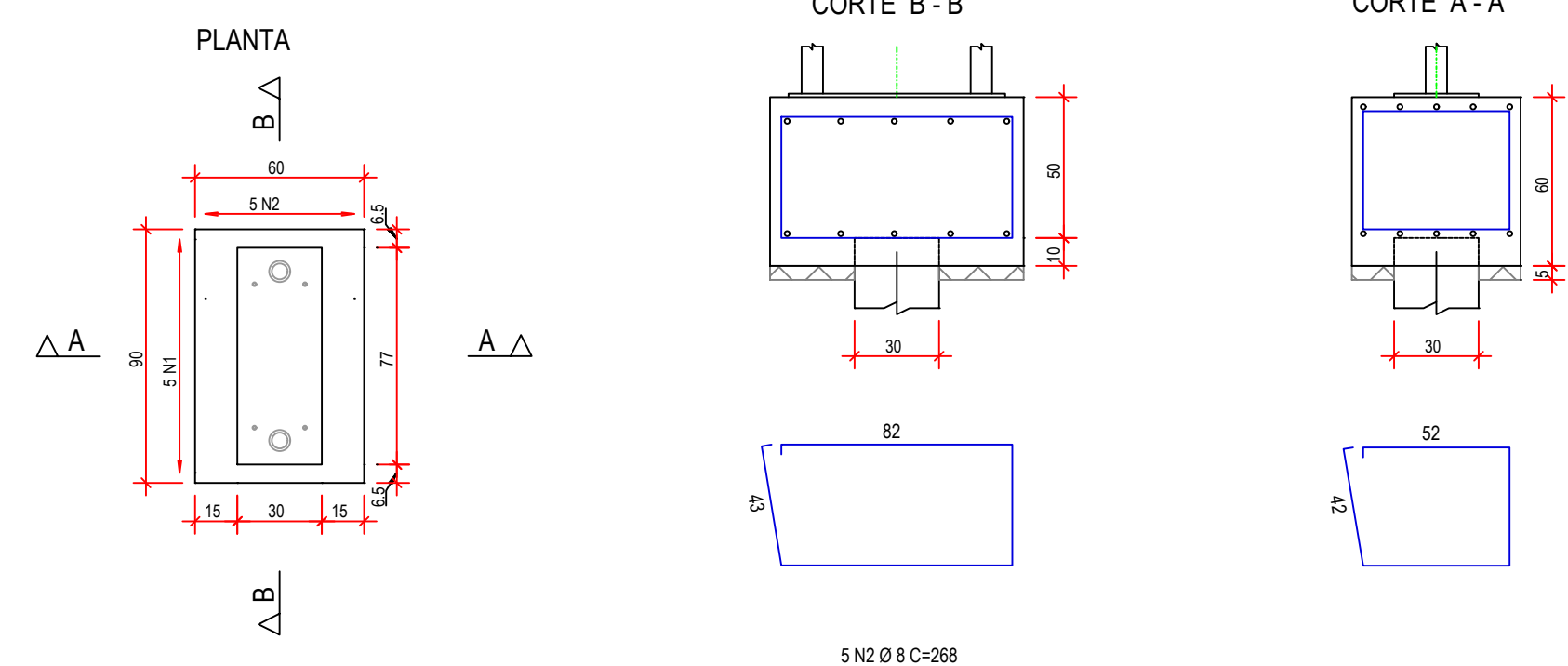


SIMBOLÓGIA DOS FERROS

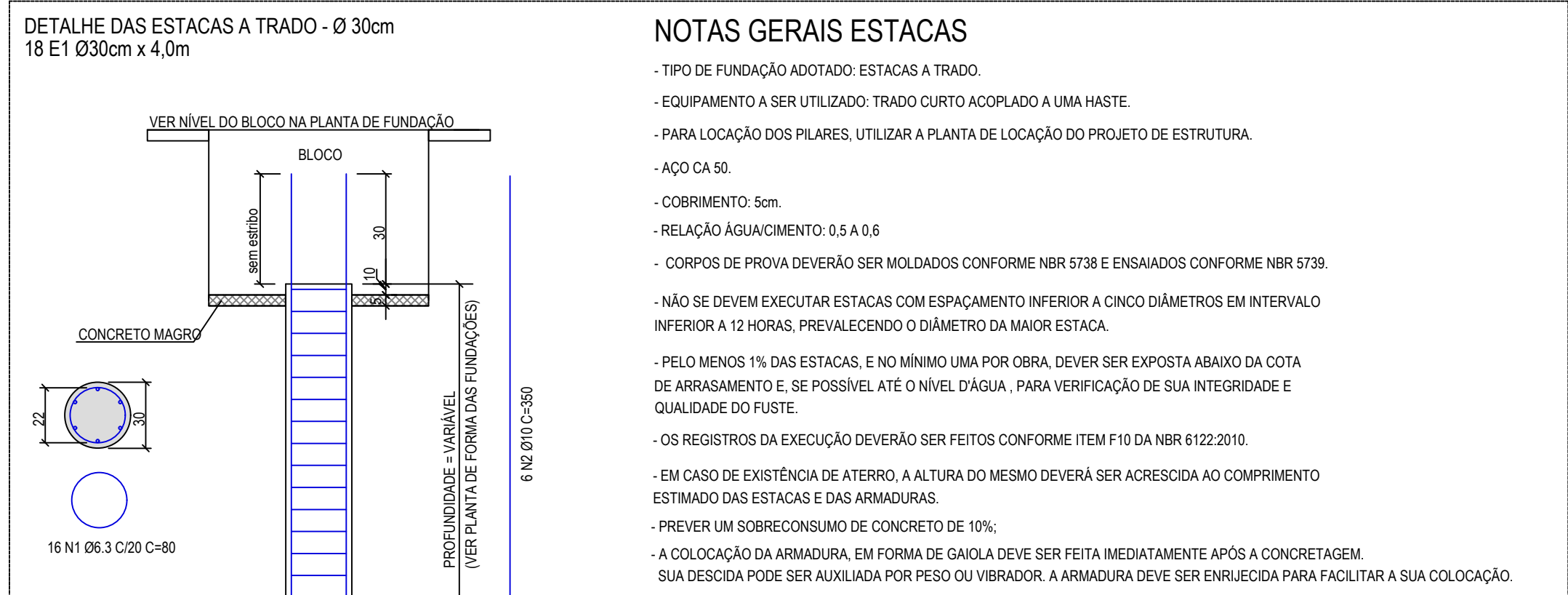


AÇO	POS	BIT (mm)	QUANT	COMPRIMENTO	
				UNIT (cm)	TOTAL (cm)
B1 (X18)					
S9A	1	8	90	206	18540
S9A	2	8	90	268	24120
18 E1 Ø30cm x 4,0m (X18)					
S9A	1	8,3	288	80	23040
S9A	2	10	108	350	37800

002 DETALHES DOS BLOCOS (x18)
Escala 1/100.



003 DETALHE DAS ESTACAS(x18)
Sem escala

[illegible]